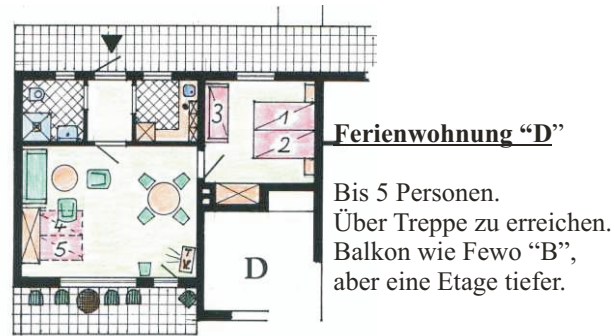


Ferienwohnungen **

Haus Krüger -2, Zum Wildpark 1

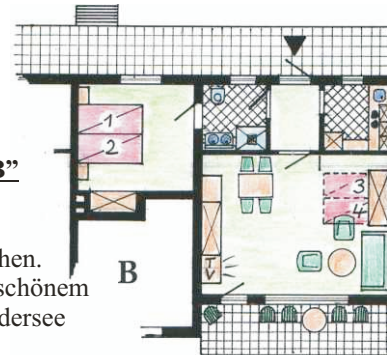
Ferienwohnungen **

Komfortabel und gemütlich für 2-5 Personen, SAT - TV, Dusche/WC, Zentralheizung, komplette Ausstattung mit Küche , z.T. mit Balkon, Loggia oder Terrasse.



Ferienwohnung "D"

Bis 5 Personen.
Über Treppe zu erreichen.
Balkon wie Fewo "B",
aber eine Etage tiefer.



Ferienwohnung "B"

Bis 4 Personen.
Ebenerdig zu erreichen.
Balkon mit wunderschönem
Blick auf den Ort Edersee

Die Ferienwohnungen von "Haus Krüger -3" befinden sich am Rande des Ortes direkt am Feld und nur etwa 800 m vom Wildpark entfernt. Auf der anderen Seite sind es nur etwa 400 Meter bis zur Sperrmauer und zum Aquapark. Hier haben Sie die direkte Möglichkeit des Wanderns über die Feldwege mit der Anbindung an einen der größten Buchenwälder, dem Nationalpark Kellerwald - Edersee.

*Wir freuen uns auf Ihren Besuch
Familie Krüger*



<http://www.krueger-holidays.de>



Tel: 05623-2019



Schauen Sie doch einfach mal vorbei

Kontaktadresse:

Krüger-Holidays, Familie Krüger
Hagebuttenweg 2
34549 Edertal, Hemfurth Edersee

Tel: +49 (0) 5623-2019 ganzjährig erreichbar

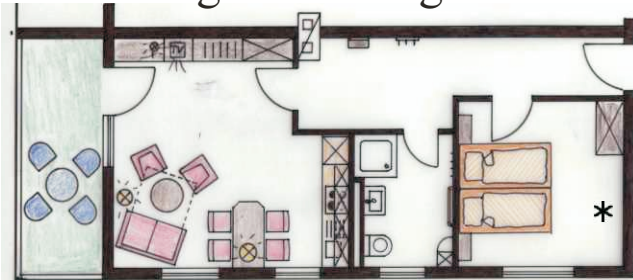
Fax: +49 (0) 32121157651 ganzjährig erreichbar

Email: post@krueger-holidays.de

Internet: <http://www.krueger-holidays.de>

Unsere **** Fewos

Haus Krüger -1 Hagebuttenweg-2



Fewo 21-23

Haus Krüger I, Ferienwohnungen ****

Nr 21-26

Hagebuttenweg-2 **Tel. 05623-2019**

Wohnungen mit hohem Komfort für 2-5 Personen, mit SAT-TV-Anschluß und Telefon, rollstuhlgerecht und allergiebewußt eingerichtet. Großer Balkon zur Südseite, oder Terrasse, Schlafzimmer, großes Bad mit Dusche/WC, Wohnzimmer mit Essecke und Küchenzeile. Eine sehr gute Schlafcouch bietet 2 Schlafplätze. Die Wohnungen wurden strahlungsmäßig ausgetestet. Neben dem Kühlschrank steht eine Tiefkühlmöglichkeit zur Verfügung. Für die Pkws sind ausreichend Stellplätze vorhanden. Am Hause befindet sich auch ein Grillplatz.



Südbalkon



Fewo 25 und 26 Rollstuhlgerecht

Schlafzimmer 25



Zwei Einzelbetten, die auch getrennt gestellt werden können. Die Höhe der Betten beträgt 55 cm. Im Schlafzimmer kann ein Kinderbett aufgestellt werden.

Vor der Küche ist der Esstisch platziert. Eine Doppelbettcouch bietet weitere zwei Schlafmöglichkeiten. Ein Farb-TV mit SAT-Anschluss bietet Ihnen die zu Hause gewohnte Unterhaltung. Ein Kleiner Tresor gibt Ihnen für Wertgegenstände Sicherheit.

Wohnzimmer 25 mit Küchenzeile



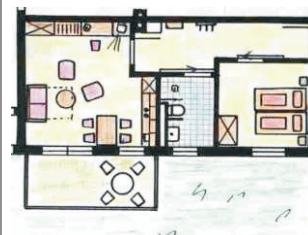
Badezimmer 25



Mit bodengleicher Dusche, erhöhtem WC und guten Haltemöglichkeiten Fewo 26 jetzt neu



Grundriss Fewo 25



Grundriss Fewo 26



Außenansicht 26

Terrasse und Pavillon



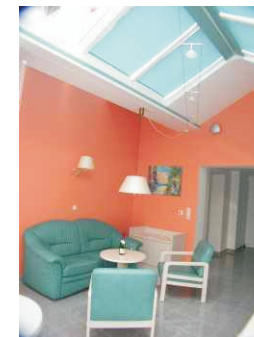
Unsere, im Juni 2005 fertiggestellte Ferienwohnung 26, bietet Ihnen auf ca.63qm Ruhe, Erholung und Entspannung. Auf der geräumigen Terrasse steht ein Pavillon mit Sitzgruppe zur Verfügung. Die Wohnung ist im Wohnzimmer und Bad mit einer Fußbodenheizung ausgestattet. Ergänzt wurde unsere modern eingerichtete Wohnung durch SAT-TV auf einem LCD-Flachbildschirm

Badezimmer 26

Im geräumigen Badezimmer finden sich neben dem unterfahrbaren Waschbecken ein erhöhtes WC und ein Duschstuhl. Die Dusche ist ebenerdig und bietet genug Haltemöglichkeiten.



Wohnzimmer 26



Im Wohnzimmer befindet sich eine Doppelbettschlafcouch für weitere 2 Personen. Eine elektrische Markisenanlage bietet, bei zu starker Sonneneinstrahlung, Beschattung

Schlafzimmer 26



Das Bett ist erhöht und auf einer Seite mit elektrischem Lattenrost ausgerüstet. Es ist, bei Bedarf, auch mit Lifter unterfahrbar.

Krüger Holidays Preisliste 2013

**Die angegebenen Preise sind Endpreise inklusive
7% MwSt. und Belegung mit 2 Personen**

**Frühbucherrabatte (Buchung min. 4 Monate vor Reisebeginn):
Buchungsdauer ab 7 Übernachtungen : 5% (auf die Grundpreise)
Buchungsdauer ab 10 Übernachtungen: 10% (auf die Grundpreise)**

“Haus Krüger 2” Zum Wildpark 1

14.01.2013 - 03.03.2013	Preis Vorsaison
01.06.13 - 15.09.13 21.12.13 - 12.01.14 Weihnachten (Mindestbuchungszeit 6 Tage)	Preis Hauptsaison
Übrige Zeiträume	Preis Nebensaison

“Haus Krüger 1” Hagebuttenweg 2 ****

Haus Krüger 1	Hagebuttenweg 2 34539 Edertal		
Ferienwohnungen 21 bis 25 ca. 54 m ²	Hauptsaison	Nebensaison	Vorsaison
1 Übernachtung	99 €	91 €	72 €
2 Übernachtungen	163 €	147 €	109 €
3 Übernachtungen	227 €	203 €	146 €
4 Übernachtungen	291 €	259 €	183 €
5 Übernachtungen	355 €	315 €	220 €
6 Übernachtungen	419 €	371 €	257 €
7 Übernachtungen	483 €	427 €	294 €
Je weitere Übern.	64 €	56 €	37 €

Ferienwohnung 26 ca. 68 m ²	Hauptsaison	Nachsaison	Vorsaison
1 Übernachtung	104 €	96 €	77 €
2 Übernachtungen	173 €	157 €	119 €
3 Übernachtungen	242 €	218 €	161 €
4 Übernachtungen	311 €	279 €	203 €
5 Übernachtungen	380 €	340 €	245 €
6 Übernachtungen	449 €	401 €	287 €
7 Übernachtungen	518 €	462 €	329 €
Je weitere Übern.	69 €	61 €	42 €

Haus Krüger 3	Zum Wildpark 1 34549 Edertal		
Ferienwohnungen B,D,G/50,50,47 m ²	Hauptsaison	Nebensaison	Vorsaison
1 Übernachtung	90 €	81 €	69 €
2 Übernachtungen	145 €	127 €	103 €
3 Übernachtungen	200 €	173 €	137 €
4 Übernachtungen	255 €	219 €	171 €
5 Übernachtungen	310 €	265 €	205 €
6 Übernachtungen	365 €	311 €	239 €
7 Übernachtungen	420 €	357 €	273 €
Je weitere Übern.	55 €	46 €	34 €

Ferienwohnung H ca. 37 m ²	Hauptsaison	Nebensaison	Vorsaison
1 Übernachtung	82 €	76 €	67 €
2 Übernachtungen	129 €	117 €	99 €
3 Übernachtungen	176 €	158 €	131 €
4 Übernachtungen	223 €	199 €	163 €
5 Übernachtungen	270 €	240 €	195 €
6 Übernachtungen	317 €	281 €	227 €
7 Übernachtungen	364 €	322 €	259 €
Je weitere Übern.	47 €	41 €	32 €

Ferienwohnung E ca. 32 m ²	Hauptsaison	Nebensaison	Vorsaison
1 Übernachtung	77 €	71 €	65 €
2 Übernachtungen	119 €	107 €	95 €
3 Übernachtungen	161 €	143 €	125 €
4 Übernachtungen	203 €	179 €	155 €
5 Übernachtungen	245 €	215 €	185 €
6 Übernachtungen	287 €	251 €	215 €
7 Übernachtungen	329 €	287 €	245 €
Je weitere Übern.	42 €	36 €	30 €

Weit. Pers. ab 14 J.	Pro Übernachtung	7,00 €
Kind 3 J. bis 13 J.	Pro Übernachtung	4,00 €
Haustiere	Pro Übernachtung	5,00 €
Kind bis 2 J.		Frei
Kinderbett	Pro Übernachtung	2,50 €

Zahlungen werden in Bar angenommen oder per Überweisung akzeptiert.
Bankverb.: Sparkasse Waldeck Frankenberg, BLZ: 52350005 Kto.-Nr.: 2070639